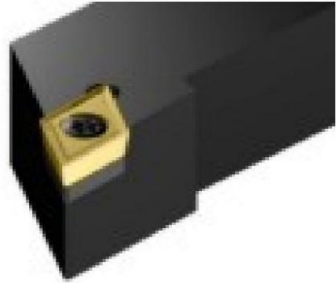


Noże tokarskie składane - Toczanie zewnętrzne - System mocowania S

SDJC 93°



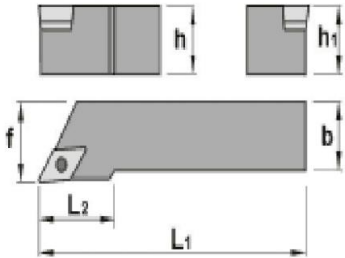
Charakterystyka:

Multipurpose toolholder equipped with rhombic positive insert (angle 55°). The center screw ensures good rigidity and chip flow.

Zastosowanie:

External turning and profiling toolholder for general applications, roughing, semi - finishing and finishing.

Axial: 0°
Radial: 0°



SDJC 93°	h=h1	b	L1	L2	f	Rozmiar płytek	Waga	Cena
SDJCR 1010 E 07 prawy	10	10	70	16	12	DC.. 0702..	0,1	88,00 PLN
SDJCL 1010 E 07 lewy	10	10	70	16	12	DC.. 0702..	0,1	88,00 PLN
SDJCR 1212 F 07 prawy	12	12	80	18	16	DC.. 0702..	0,1	89,60 PLN
SDJCL 1212 F 07 lewy	12	12	80	18	16	DC.. 0702..	0,1	89,60 PLN
SDJCR 1212 F 11 prawy	12	12	80	18	16	DC.. 11T3..	0,1	89,60 PLN
SDJCL 1212 F 11 lewy	12	12	80	18	16	DC.. 11T3..	0,1	89,60 PLN
SDJCR 1616 H 11 prawy	16	16	100	22	20	DC.. 11T3..	0,2	96,00 PLN

SDJCL 1616 H 11 lewy	16	16	100	22	20	DC.. 11T3..	0,2	96,00 PLN
SDJCR 2020 K 11 prawy	20	20	125	22	25	DC.. 11T3..	0,4	136,00 PLN
SDJCL 2020 K 11 lewy	20	20	125	22	25	DC.. 11T3..	0,4	136,00 PLN
SDJCR 2525 M 11 prawy	25	25	150	22	32	DC.. 11T3..	0,7	144,00 PLN
SDJCL 2525 M 11 lewy	25	25	150	22	32	DC.. 11T3..	0,7	144,00 PLN

Gdańska 10
70-660 Szczecin
* Telefon: +48 91 489 63 62
* Telefon: +48 500 189 009
* Fax: +48 91 462 30 00
* E-mail: baltictool@baltictool.com

13-03-2010